

## L'Orientalizzante a Chiusi e nel suo territorio

[Read More](#)

**SKU:** 873

**Price:** 180,00€

**Stock:** outofstock

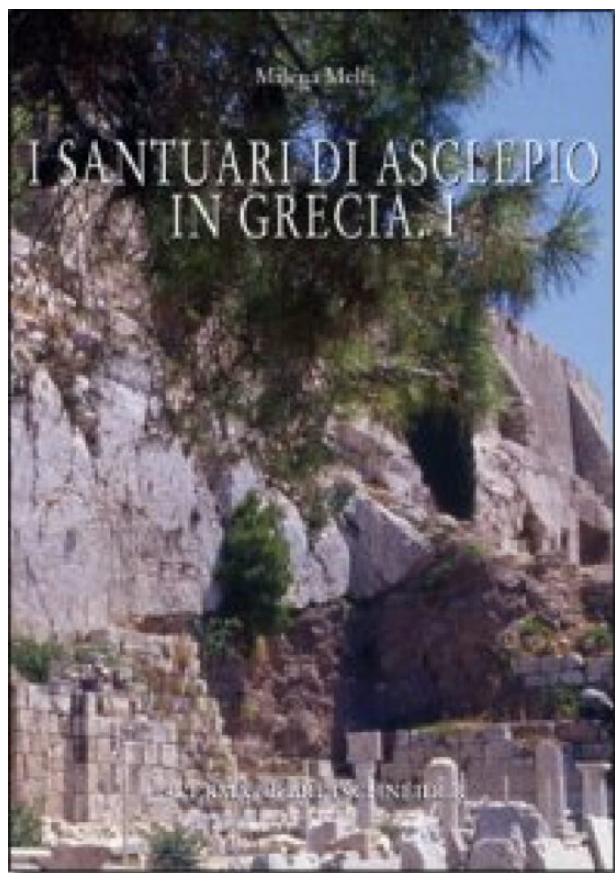
**Categories:** [Archeologia](#)

**autore:** Minetti Alessandra **editore:** L'Erma di Bretschneider **luogo-edizione:** Roma **anno-edizione:** 2004

### Product Description

In 8, pp. 752. Legatura editoriale piena tela con titolo in oro sul dorso. Sovraccoperta illustrata. Numerose illustrazioni b/n e a colori nel testo. Collana Studia Archaeologica, 127. Premessa; Storia degli studi e cenni sulle scoperte archeologiche; Catalogo dei corredi funerari; Le premesse villanoviane; Analisi dei complessi funerari; Produzioni locali e importazioni; Produzioni ceramiche d'impasto locale; contributo alla tipologia; Tipologie tombali e rituali funerari; Aspetti topografici (distribuzione delle necropoli e; ubicazione delle tracce insediative); Cronologia e suddivisione in fasi; Conclusioni; Bibliografia. rilegato Buono (Good) (873)

---



## I Santuari di Asclepio in Grecia.

[Read More](#)

**SKU:** 1326

**Price:** 160,00€

**Stock:** outofstock

**Categories:** [Archeologia](#)

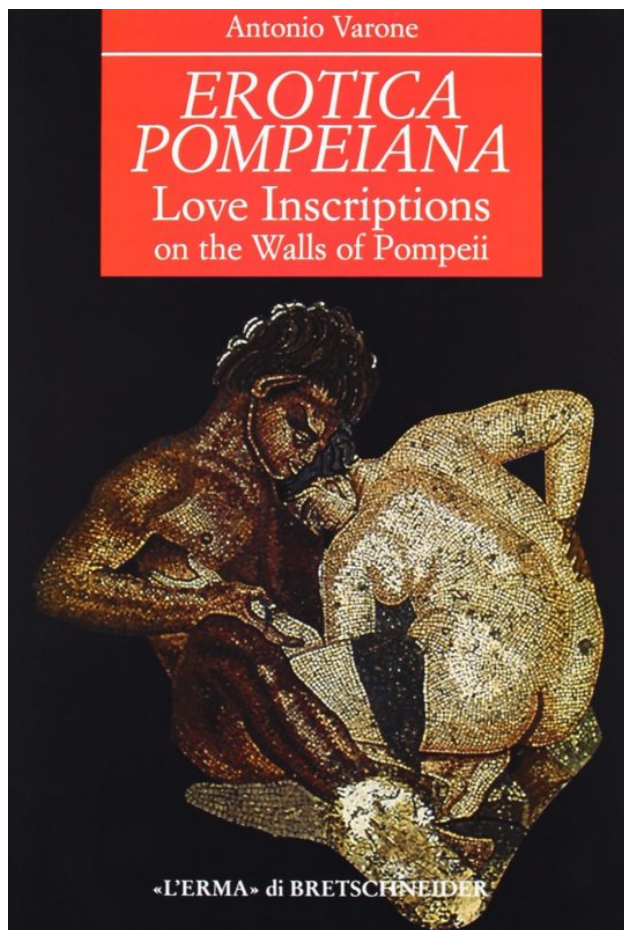
**autore:** Melfi Milena **editore:** L'Erma di Bretschneider

**luogo-edizione:** Roma **anno-edizione:** 2007

### Product Description

In 8, pp. 624. Legatura tutta tela e oro. Sovracoperta illustrata. Tavole fuori testo e figure nel testo. Collana Studia Archaeologica, 157. Come nuovo. rilegato in pelle Perfetto (Mint) (1326)

---



## Erotica pompeiana. Iscrizioni d'amore sui muri di Pompei. Love Inscriptions on the Walls of Pompeii

[Read More](#)

**SKU:** 19827

**Price:** 150,00€

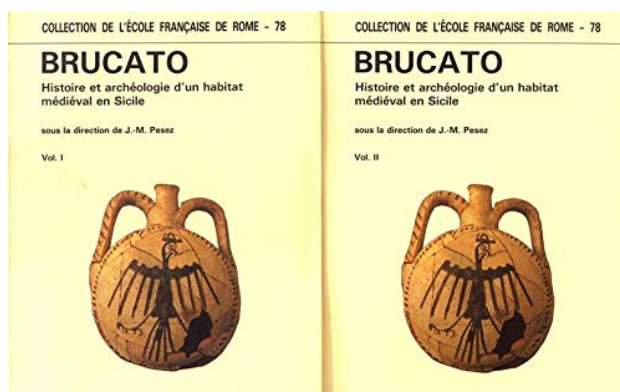
**Stock:** instock

**Categories:** [Archeologia](#)

**autore:** Varone Antonio a cura di **editore:** L'Erma di Bretschneider **luogo-edizione:** Roma **anno-edizione:** 2001

### Product Description

In 8, pp. 224. Legatura tutta tela e sovraccoperta. Illustrazioni nel testo. Nuovo, ancora sigillato. Studia Archaeologica, 116 rilegato Perfetto (Mint) (19827)



## Brucato. Histoire et archéologie d'un habitat médiéval en Sicile. 2 volumes

[Read More](#)

**SKU:** 9738

**Price:** 150,00€

**Stock:** instock

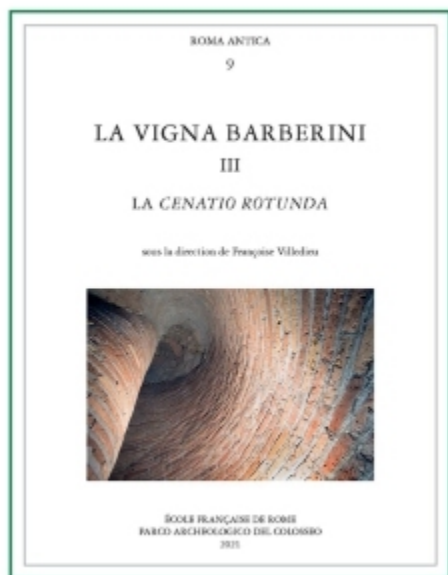
**Categories:** [Archeologia](#)

**autore:** Pesez, Jean-Marie (Dir)**editore:** Ecole Française de Rome, Palais Farnèsel**luogo-edizione:** Roma**anno-edizione:** 1984

## Product Description

In 4, 827 pagine complessive, illustrato, broccura, tracce di polvere molto lievi alle copertine broccura Ottimo (Fine) (9738)

---



## Vigna Barberini. III. La cenatio rotunda

[Read More](#)

**SKU:** 6509

**Price:** 145,00€

**Stock:** outofstock

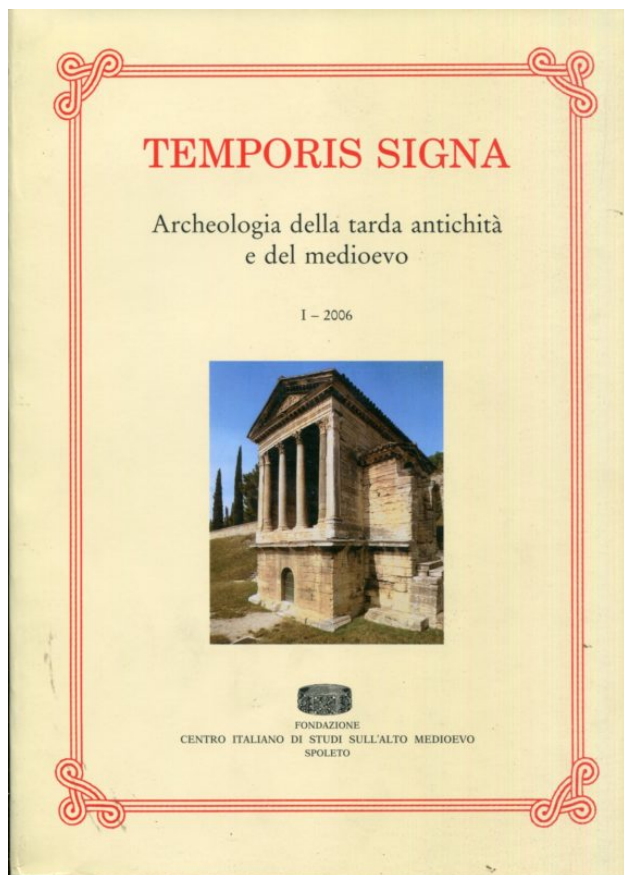
**Categories:** [Archeologia](#)

**autore:** Villedieu Françoise a cura di**editore:** École Française de Rome**luogo-edizione:** Roma**anno-edizione:** 2021

## Product Description

In 8 grande, pp. 508. Legatura editoriale e sovraccoperta. Illustrazioni b/n e a colori nel testo. Nuovo ancora sigillato. Collana Roma antica 9 rilegato Nuovo (New) (6509)

---



## Temporis signa : archeologia della tarda antichità e del Medioevo, I-2006. Fondazione Centro italiano di studi sull'alto Medioevo

[Read More](#)

**SKU:** 16235

**Price:** 140,00€

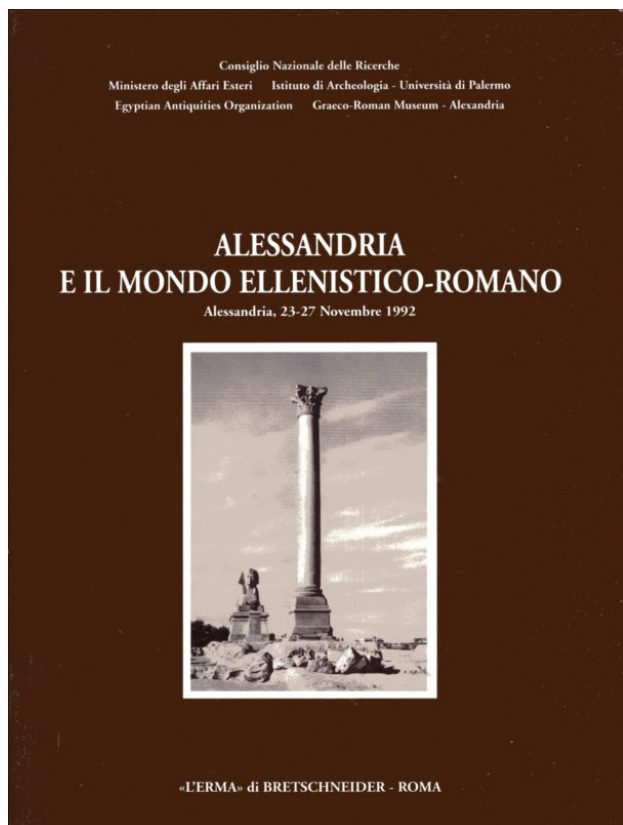
**Stock:** outofstock

**Categories:** [Archeologia](#)

**autore:** AA.VV. **editore:** Fondazione Centro italiano di studi sull'alto Medioevo **luogo-edizione:** Spoleto **anno-edizione:** 2006

### Product Description

512 pagine: illustrazioni nel testo ; 30 cm, broccura. Contiene: Contiene: Castel Manfrino (TE) : un insediamento fortificato tra Marche e Abruzzo : prime indagini archeologiche (2003-2004) / Maria Carla Somma, .. [et al.]; Il sistema idrico nella Roma medievale: i pozzi / Giorgia Annoscia; Centumcellae-Civitavecchia e il suo territorio: nuove acquisizioni dalle ricerche archeologiche / Ida Caruso, Carla Vaudo; Ricerche di topografia medievale nel territorio tra Civitavecchia e Santa Severa / Fabrizio Vallelonga; Opifici idraulici medievali nel bacino del fiume Farfa / Edoardo Santini; Dal fundus Sulpicianus al castrum Savelli (Albano Laziale, RM) / Alessio Biagioni, Stefano Del Lungo; L'alta Valle del Tevere fra tarda antichità e basso medioevo/ bG. Benni; I manufatti del lavoro femminile in età medievale/ Cafini M.L.; Ricerche sulla topografia di Roma nel medioevo: il vicus Pallacinae / Silvia Lanzano; Lo scavo nel cortile dell'episcopio di Ostia: notizie preliminari / Simona Pannuzi, .. [et al.] ... et altro broccura Ottimo (Fine) (16235)



## Alessandria e il mondo ellenistico-romano. I Centenario del Museo Greco-Romano. Atti II Congresso Internazionale Italo-Egizio. Alessandria, 23-27 Novembre 1992

[Read More](#)

**SKU:** 14152

**Price:** 140,00€

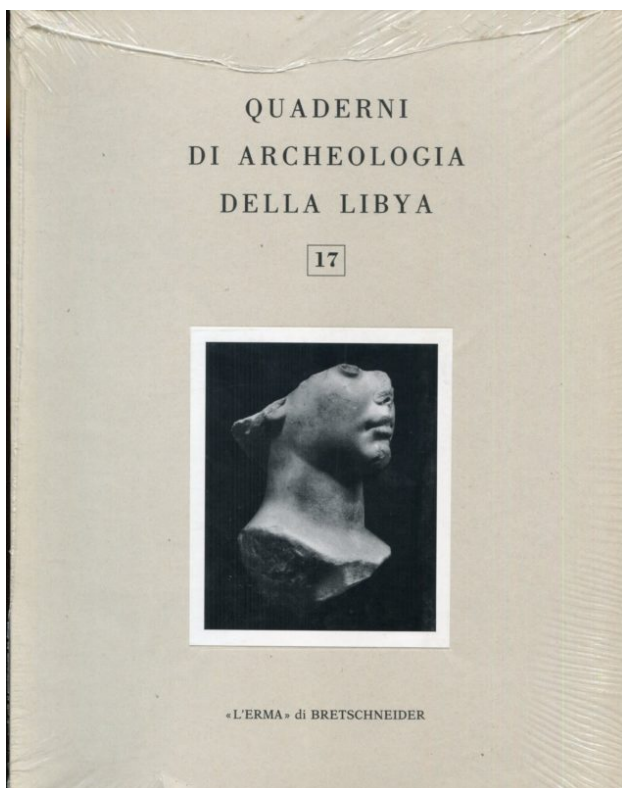
**Stock:** instock

**Categories:** [Archeologia](#)

**autore:** Nicola Bonacasa, Cristina Naro, Elisa Chiara Portale, Amedeo Tullio a cura di **editore:** L'Erma di Bretschneider **luogo-edizione:** Roma **anno-edizione:** 1995

### Product Description

XVI-444/460 pp., 84 tav. Brossura, 21 x 28 cm. Lievissime abrasioni al dorso inferiore. (14152)



## Quaderni di archeologia della Libia (Vol. 17)

[Read More](#)

**SKU:** 10041

**Price:** 140,00€

**Stock:** instock

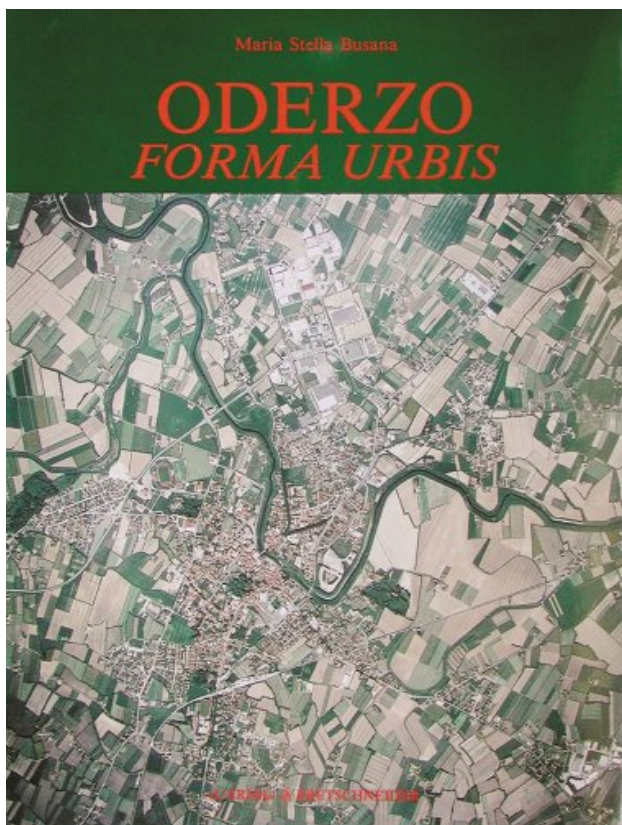
**Categories:** [Archeologia](#)

**autore:** AA.VV. **editore:** L'Erma di Bretschneider

**luogo-edizione:** Roma **anno-edizione:** 1994

### Product Description

In 8, pp. 132. Brossura. Illustrazioni nel testo. Nuovo ancora sigillato brossura Perfetto (Mint) (10041)



## Oderzo. Forma urbis. Saggio di topografia antica

[Read More](#)

**SKU:** 9560

**Price:** 140,00€

**Stock:** instock

**Categories:** [Archeologia](#)

**autore:** Busana Maria Stella **editore:** L'Erma di

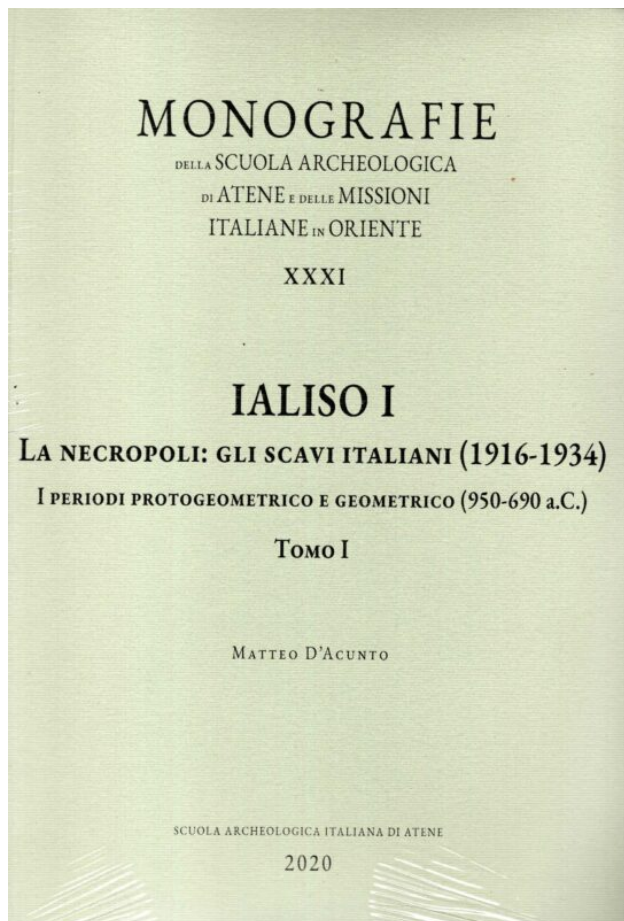
Bretschneider **luogo-edizione:** Roma **anno-edizione:**

1996

## Product Description

In 8, pp. 153. Legatura tutta tela e sovraccoperta. Illustrazioni e tavole nel testo. Una carta più volte ripiegata in busta applicata al piatto posteriore. Bibliotheca Archaeologica, 16 rilegato Ottimo (Fine) (9560)

---



## IALISO I. La necropoli: gli scavi italiani (1916-1934). I periodi protogeometrico e geometrico (950-690 a.C.) ? Tomo I

[Read More](#)

**SKU:** 5058

**Price:** 140,00€

**Stock:** instock

**Categories:** [Archeologia](#)

**autore:** Matteo D'Acunto **editore:** SAIA, Scuola Archeologica Italiana di Atene **luogo-edizione:** Roma **anno-edizione:** 2020

## Product Description

In 4, pp. 1060. Brossura. Illustrazioni b/n e a colori. Volume ancora sigillato. Categorie: Serie, Monografie della Scuola Archeologica di Atene e delle Missioni Italiane in Oriente XXXI brossura Perfetto (Mint) (5058)

---



COLLECTION DE L'ÉCOLE FRANÇAISE DE ROME - 421

## SCRIBLA

LA FIN D'UN CHÂTEAU D'ORIGINE NORMANDE EN CALABRE

Anne-Marie FLAMBARD HÉRICHER



## Scribla: La fin d'un château d'origine normande en Calabre.

[Read More](#)

**SKU:** 5000

**Price:** 140,00€

**Stock:** instock

**Categories:** [Archeologia](#)

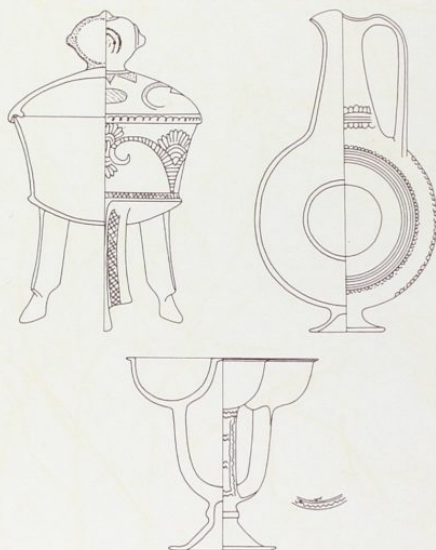
**autore:** Flambard Héricher Anne-Marie **editore:** Ecole Française de Rome **luogo-edizione:** Roma **anno-edizione:** 2010

### Product Description

X, 360 p. : illustrazioni b/n e a colori ; 29 cm. Brossura. Volume ancora sigillato. Collection de l'École française de Rome 421 brossura Perfetto (Mint) (5000)

Paolo Carafa

## OFFICINE CERAMICHE DI ETÀ REGIA



«L'ERMA» di BRETSCHNEIDER

## Officine ceramiche di et?? regia. La produzione di ceramica in impasto a Roma dalla fine dell'VIII alla fine del VI secolo a. C.

[Read More](#)

**SKU:** 20020

**Price:** 120,00€

**Stock:** instock

**Categories:** [Archeologia](#)

**autore:** Carafa Paolo **editore:** L'Erma di Bretschneider **luogo-edizione:** Roma **anno-edizione:** 1995

## **Product Description**

In 8, pp. 280. Legatura tutta tela e sovraccoperta con lievi abrasioni e uno strappetto restaurato alla parte anteriore. Figure e illustrazioni nel testo rilegato Molto buono (Very Good) (20020)

---